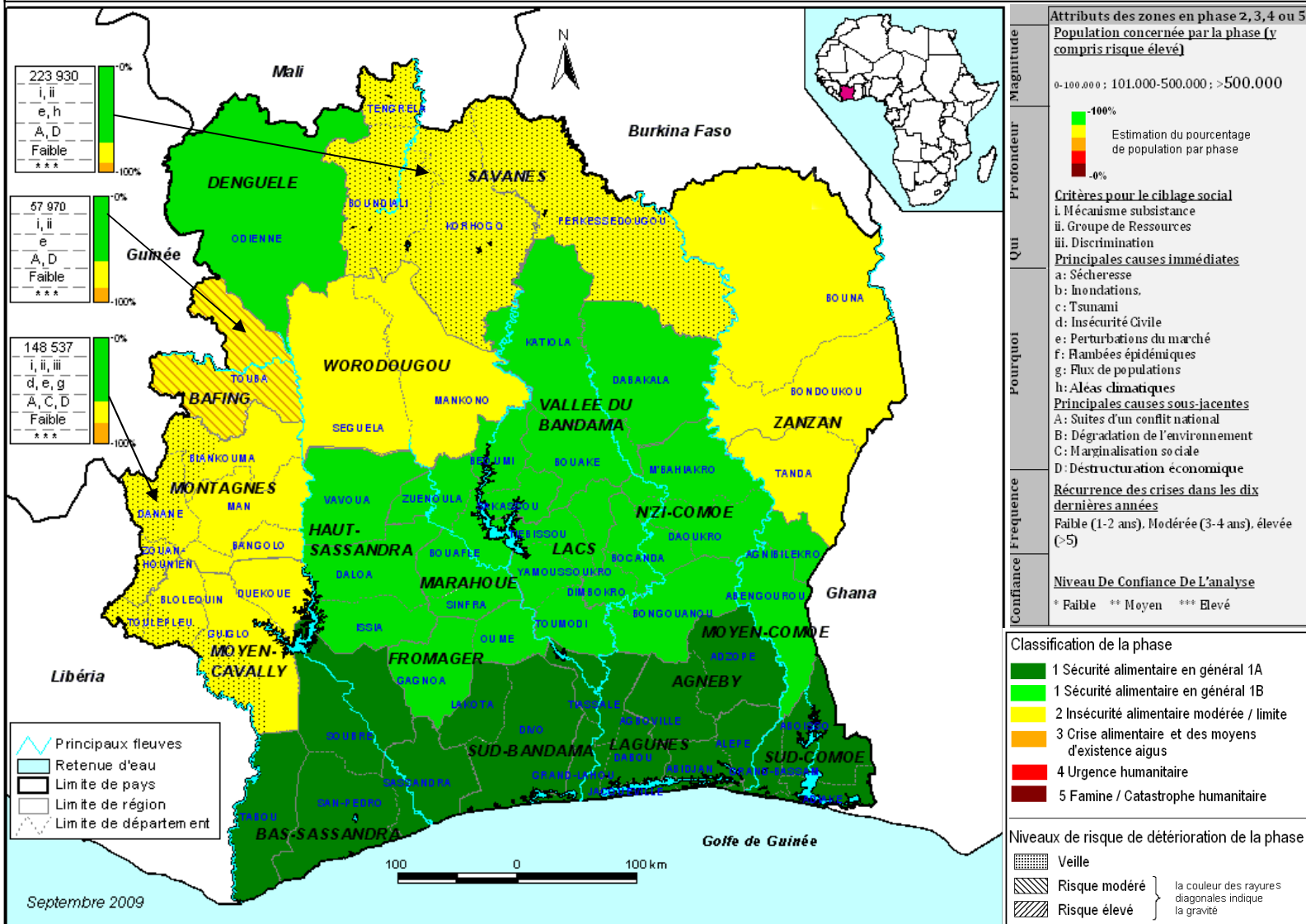


Cadre intégré de classification de la sécurité alimentaire (IPC) en Côte d'Ivoire – 4^{ème} cycle d'analyse (avril-septembre 2009)



1. **Contexte** : Le taux de pauvreté est passé de 10 % en 1985 à 48,9 % en 2008 (62,5 % dans les zones rurales). 12,6 % des ménages ruraux sont en insécurité alimentaire (EASA 2009). Les groupes les plus touchés sont les travailleurs journaliers et les ménages qui dépendent de l'agriculture de subsistance. L'insécurité alimentaire est principalement due à des problèmes d'accès aux aliments de qualité en raison du faible pouvoir d'achat, à la pauvreté et au manque de diversification alimentaire. La crise a accentué la détérioration des conditions de vie des ménages, affaibli leurs moyens d'existence et leur capacité à faire face aux chocs. De plus, le contexte économique global défavorable, la forte augmentation des prix des denrées alimentaires et des coûts des facteurs de production (déjà élevés en Côte d'Ivoire), le déclin de la productivité agricole, combiné avec des problèmes structurels au niveau des filières agricoles, ont accentué la dégradation des conditions de vie des ménages ruraux.

2. **La situation actuelle de la sécurité alimentaire** selon les 5 phases de référence IPC (couleurs rappelées dans la légende):

a. Le Sud, le Centre et la région du Denguélé (Nord Ouest) sont en **phase 1**. Certaines zones sont en phase 1A où la résilience est plus élevée et le taux de pauvreté plus faible et d'autres sont en phase 1B où la résilience est faible et le taux de pauvreté plus élevé qu'en phase 1A ;

b. Le Nord, à l'exception de la région du Denguélé, et l'Ouest sont en **phase 2**.

3. **Risque de détérioration de phase** au cours des prochains mois (concept rappelé dans la légende):

a. **Risque modéré** de passer en phase 3: Région du Bafing (aggravation de l'insécurité alimentaire et détérioration de la situation nutritionnelle, forte dépendance aux activités commerciales et pastorales, fort taux d'endettement, etc.

b. **Veille** (alerte simple): Région des Savanes, Région frontalière avec la Guinée et le Libéria (régions de Bafing, Montagnes et Moyen Cavally).

Les différents attributs définisseurs de la carte mettent en évidence les principales causes sous-jacentes et immédiates de la situation. Ils mènent aux propositions de réponses à court, moyen et long terme. Ces réponses sont détaillées dans une matrice distincte.



USAID
FROM THE AMERICAN PEOPLE



Sida