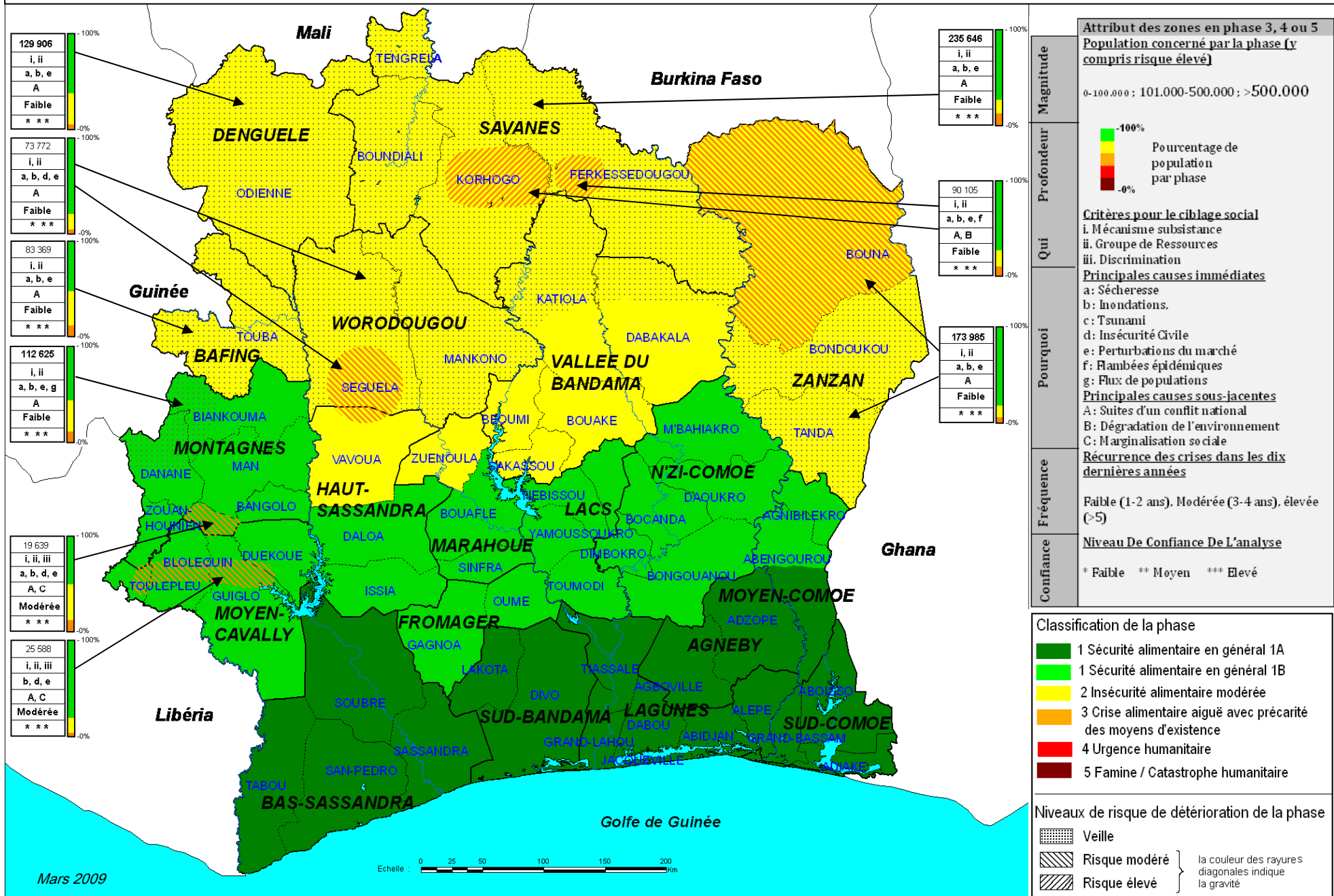


# Carte de la classification intégrée de la sécurité alimentaire (IPC) en Côte d'Ivoire – 3<sup>ème</sup> cycle d'analyse

(Juin 2008 à mars 2009)



**Attribut des zones en phase 3, 4 ou 5**  
**Population concernée par la phase (y compris risque élevé)**  
 0-100.000 ; 101.000-500.000 ; >500.000

**Magnitude**

**Profondeur**

**Qui**

**Pourquoi**

**Fréquence**

**Confiance**

**Critères pour le ciblage social**  
 i. Mécanisme subsistance  
 ii. Groupe de Ressources  
 iii. Discrimination

**Principales causes immédiates**  
 a: Sécheresse  
 b: Inondations.  
 c: Tsunami  
 d: Insécurité Civile  
 e: Perturbations du marché  
 f: Flambées épidémiques  
 g: Flux de populations

**Principales causes sous-jacentes**  
 A: Suites d'un conflit national  
 B: Dégradation de l'environnement  
 C: Marginalisation sociale

**Réurrence des crises dans les dix dernières années**  
 Faible (1-2 ans), Modérée (3-4 ans), élevée (>5)

**Niveau De Confiance De L'analyse**  
 \* Faible \*\* Moyen \*\*\* Elevé

**Classification de la phase**

- 1 Sécurité alimentaire en général 1A
- 1 Sécurité alimentaire en général 1B
- 2 Insécurité alimentaire modérée
- 3 Crise alimentaire aiguë avec précarité des moyens d'existence
- 4 Urgence humanitaire
- 5 Famine / Catastrophe humanitaire

**Niveaux de risque de détérioration de la phase**

- Veille
- Risque modéré
- Risque élevé

la couleur des rayures diagonales indique la gravité



**PARTENAIRES :** MINAGRI, MIPARH, Ministères d'Etat, Ministère du Plan et du Développement, Ministères de la Santé, Ministères du commerce, BNEDT, SODEXAM/DMN, PAM, FAO, UNICEF, OCHA, PNUD  
 Action contre la Faim, Solidarités et IRC.

